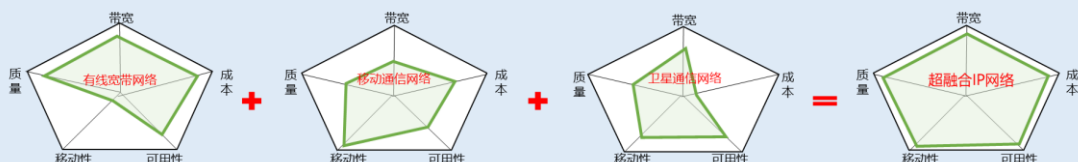
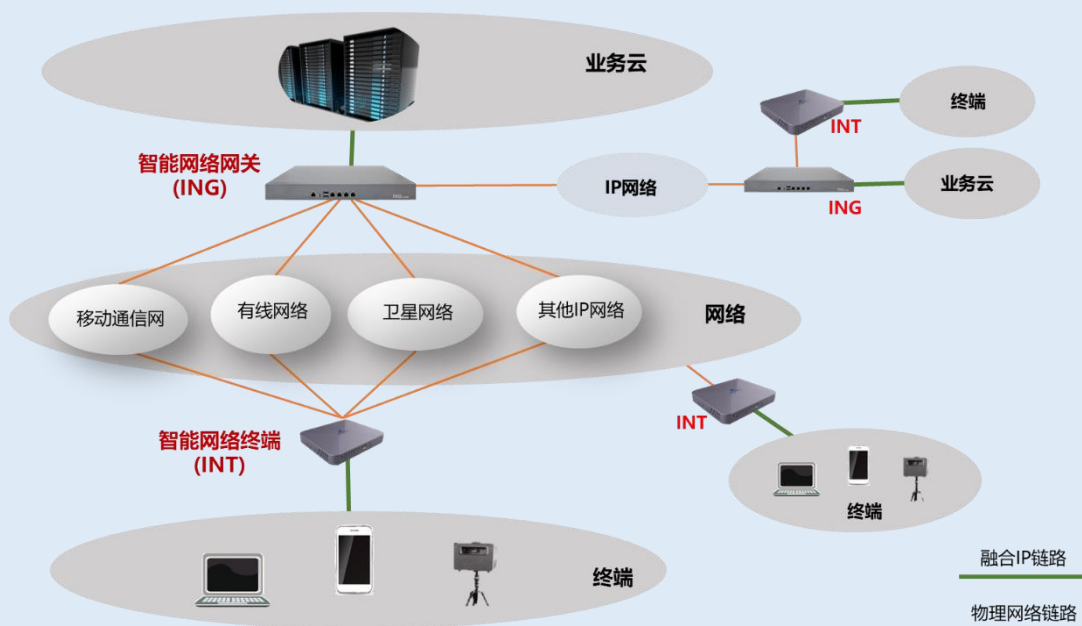


## 移动互联网业务需要怎样的 IP 网络？

在移动互联网业务爆炸性增长时代，只有在网络带宽、传输质量、可移动性、网络可用性、使用成本多个指标做到完美才能够真正满足移动互联网业务对网络的要求。而在单个通信网络无法满足业务的现实情况下，**超融合智能 IP 网络**通过融合多个通信网络，采用智能网络路径选择和 IP 包分发策略，结合业务感知的网络传输加速算法，可以为移动高清多媒体、户外移动作业、分布式云计算、CDN、企业广域互联等各类业务提供最佳网络驱动。



## 超融合智能 IP 网络如何提升业务：



- ✓ 带宽提升：多网络智能分发，为 4K/8K 视频传送/VR/CDN 业务提供大带宽
- ✓ 业务连续：动态链路监测和切换，保证高速移动情况下的业务连续性
- ✓ 网络加速：无论是进行音视频通话还是大文件传送，无论是连接移动通信网络还是卫星通信网络，IP 头压缩/TCP 网络加速功能都能保证最高效能
- ✓ 拓展业务：便携网络终端随时随地接入，网关支持接入/路由模式自由组网，可以使业务不受接入网络的时空限制而快速部署和展开

*Network reach, Service access*  
网络所至，业务即达

# 智能网络终端 - 型号: P1000

## 产品定位:

便携高性能融合 IP 网络终端, 可广泛适用于应急通信、广域互联、移动指挥、视频传输、户外作业等场景。

## 应用场景:

高速移动



户外作业



应急指挥



## 产品特点:

内置6路多模LTE通信模块,  
附加Wi-Fi、WAN和USB扩展  
确保随时随地接入到网络

全内置天线设计,  
更好的携带性和隐蔽性

5-24V DC宽电压输入,  
适配手机充电器、车载电源

内置高性能电池,  
工作时间≥4小时, 待机≥8小时



## 产品规格:

设备	尺寸/重量	230mm*200mm*43mm/1.5Kg	
	SIM 卡	Nano-SIM * 6	支持热拔插
	Wi-Fi	内置 Wi-Fi 2.4/5.8G 双频, 支持 802.11 b/g/n/ac	其中一路可设置为上行链路
	以太网口	1000M RJ45 * 2	其中一个口 WAN/LAN 可配置
	GPS	支持	
	外置天线口	SMA-K * 6	用于增强 4G 接收信号
	USB	USB3.0 * 1	可扩展一路网络链路
	电源	5~24V DC 输入	随配 AC/DC 电源适配器
功能	网络融合	LTE*6 + WAN*1 + Wi-Fi*1+USB*1	支持 3 路 LTE+双 SIM 卡模式
	融合模式	最大网络传输、最佳网络质量、自动	
	网络加速	多链路 TCP 加速、IP 头压缩、网卡驱动性能优化	
	设备管理	本地 WEB 浏览器 + ING 远程集中管理	自适应 PC 和移动设备屏幕
性能	融合带宽	200 Mbps	取决于所有上行网络带宽之和
	工作环境	工作温度: -30°C ~ +55°C, 工作湿度:5% ~ 90%	
	电池续航	满负荷≥4 小时、待机≥8 小时	

更多信息请访问: <http://www.upbits.cn>

# 智能网络网关 - 型号: E1000

## 产品定位:

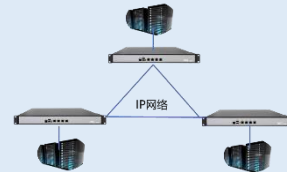
企业级智能 IP 网络网关设备, 适用于 INT 设备汇聚接入和中小规模智能 IP 网络组网。

## 应用场景:

业务云接入



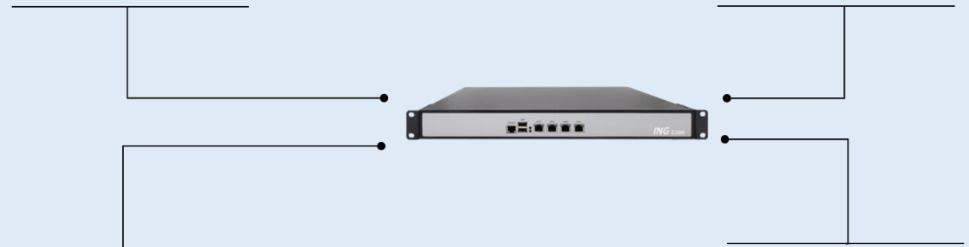
SD-WAN 企业互联



## 产品特点:

支持接入/路由双模式混合组网,  
灵活适应各种业务模式

基于WEB的网络集中控制和管理,  
SD-WAN不再困难



多入境/出境网口自由配置,  
适应现场各种网络条件

1U机架式设备即开即用,  
支持多机冗余提升网络可靠性

## 产品规格:

设备	尺寸/重量	430mm × 300mm × 44mm/5Kg	
	安装方式	1U 19 寸标准机架安装	
	电源	AC100-240V, 50-60HZ	功率 100W
	以太网接口	1000M RJ45 * 4	
功能	组网模式	路由模式、接入模式	支持混合组网
	网络配置	入境网络、出境网络配置	每个网口可配置为入境/出境
	融合网络	多链路 VPN、TCP 加速、IP 头压缩、链路监测	
	网络管理	WEB GUI	
性能	IP 包处理	1M pps	
	处理时延	< 1ms	
	接入 INT 数量	≤16	
	工作环境	温度: 0°C ~ +50°C	